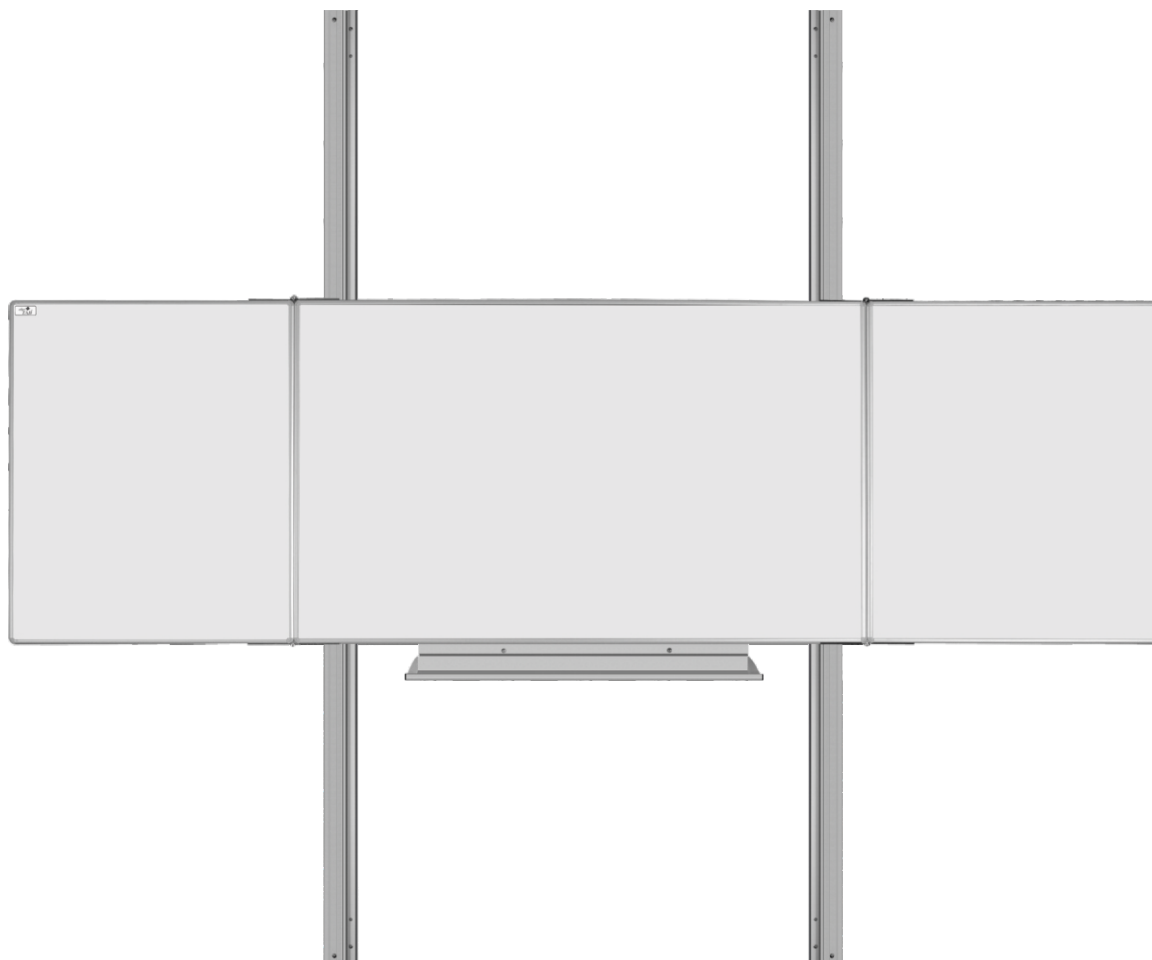




Potřebujete používat dvě tabule nezávisle na sobě? Je pro vás rozsah pohybu zvedacích stojanů nedostačující? Pracujete s žáky větších výškových rozdílů? PYLON AL uspokojí vaše potřeby ve všech směrech.

PYLON AL

Na ukázkou sestava PYLONU AL s trojdílnou keramickou tabulí TRIPTYCH K.



PYLON AL je označení pro pylonové sloupy elegantní hliníkové konstrukce. Jedná se o zvedací systém použitelný pro keramické tabule **ekoTAB®**. Velký rozsah pohybu tabule ulehčuje práci žákům s většími výškovými rozdíly a nabízí variantu použití dvou tabulí na jednom zvedacím systému, které mají na sobě nezávislé posuvy. Samozřejmostí je možnost omezení pohybu tabule stavitelnými dorazy na požadovaný rozsah.

Sloupy zvedacího systému PYLON AL je možné velice jednoduše prodloužit pomocí Prodloužení PYLON AL, a to o 20 nebo 30 cm. Prodloužení PYLON AL je zkonstruováno tak, aby nenarušilo estetický vzhled pylonového sloupu.

Velkou pozornost jsme věnovali namáhaným dílům. Dlouhou životnost výrobku zaručují kvalitní ložiska a kladky. Pylonové sloupy jsou dimenzované tak, aby zajistily celku dostatečnou tuhost a odolnost. Použili jsme konstrukční řešení, které zajistí vymezení vůlí a zabraňuje vibracím tabule při psaní a mazání, nejen na novém výrobku, ale i při dlouhodobém používání.

SPECIFIKACE PRODUKTU

PYLON AL jednoduchý 290

- > **Výška sloupu:** standard 290 cm
- > **Průřez sloupu:** 90 x 90 mm
- > **Povrchová úprava:** anodizace
- > **Vymezení rozsahu pohybu:** pružnými dorazy
- > **Rozsah pohybu tabule*:** až 165 cm

PYLON AL jednoduchý 320

- > **Výška sloupu:** standard 320 cm
- > **Průřez sloupu:** 90 x 90 mm
- > **Povrchová úprava:** anodizace
- > **Vymezení rozsahu pohybu:** pružnými dorazy
- > **Rozsah pohybu tabule*:** až 195 cm

PYLON AL dvojitý 290

(nedoporučujeme pro dvě tabule výšky 120 cm)

- > **Výška sloupu:** standard 290 cm
- > **Průřez sloupu:** 180 x 90 mm
- > **Povrchová úprava:** anodizace
- > **Vymezení rozsahu pohybu:** pružnými dorazy
- > **Rozsah pohybu tabule*:** až 165 cm

PYLON AL dvojitý 320

- > **Výška sloupu:** standard 320 cm
- > **Průřez sloupu:** 180 x 90 mm
- > **Povrchová úprava:** anodizace
- > **Vymezení rozsahu pohybu:** pružnými dorazy
- > **Rozsah pohybu tabule*:** až 195 cm

*Uvedené rozměry jsou pouze orientační, přesné rozměry jsou uvedeny v technickém listu.

Možno zvolit i jinou výšku, nebo objednat Prodloužení PYLON AL.

Určeno pro:

Tabule **ekoTAB®** typu:
TRIPTYCH, MANAŽER, ŠKOL, PIVOT, INTERAKTIVNÍ TABULE

Záruka, doplňující informace

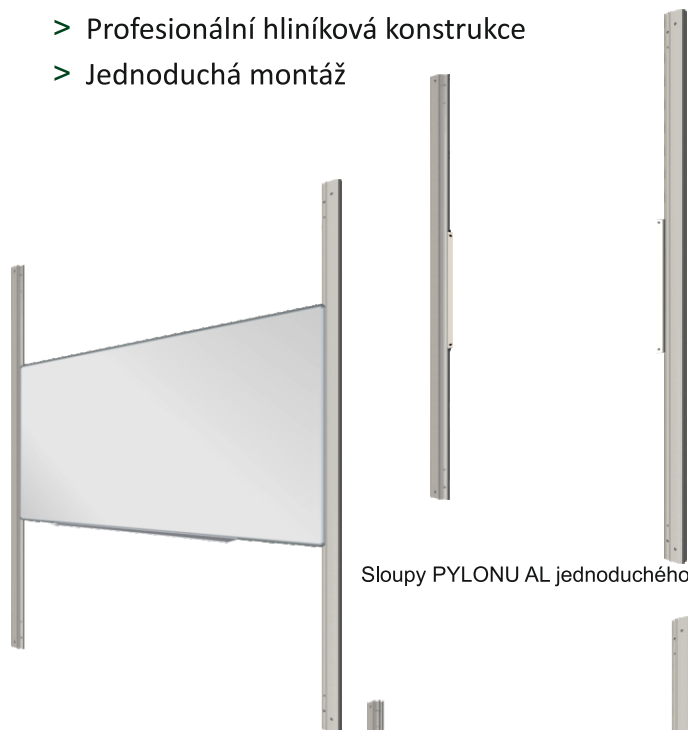
Na konstrukci PYLONU AL poskytujeme záruku 2 roky.

Kompletní dodávka včetně montáže a servisu zajištěna.

Více informací najdete v Technickém listu – PYLON AL, Návodu k použití a údržbě – Pylon AL a Návodu na montáž – PYLON AL. Dále v Technickém listu – Prodloužení PYLON AL, Katalogovém listu – Prodloužení PYLON AL a v Návodu na montáž – Prodloužení PYLON AL.

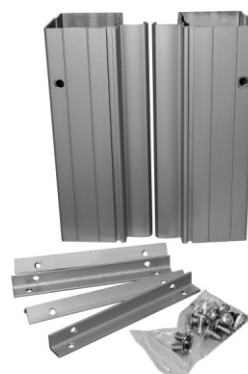
PŘEDNOSTI ŘEŠENÍ

- > Tichý a hladký chod
- > Komponenty odolné proti dlouhodobé zátěži
- > Profesionální hliníková konstrukce
- > Jednoduchá montáž

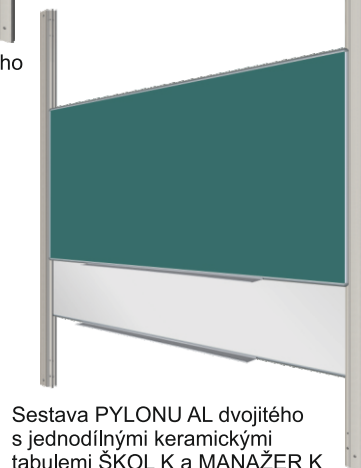


Sloupy PYLONU AL jednoduchého

Sestava PYLONU AL jednoduchého s jednodílnou keramickou tabulí MANAŽER K



Prodloužení pro PYLON AL jednoduchý. Sada není součástí výrobku PYLON AL.



Sestava PYLONU AL dvojitého s jednodílnými keramickými tabulemi ŠKOL K a MANAŽER K