



Žádná kancelář nebo provozovna se bez tabule neobejde. Na poznačení některých poznámek vám možná papír postačí, ale pokud mají být informace viditelné i pro ostatní kolegy je tabule nutností. Vsaďte na **MANAŽER L ekoTAB®** - precizní výroba a sendvičová konstrukce jsou zárukou kvalitního nákupu.

## MANAŽER L



Jednodílná tabule **MANAŽER L ekoTAB®** má bílý lakovaný povrch, vypalovaný při teplotě 250°C. Vzhledem ke specifickým vlastnostem povrchu je tato tabule ideální do kanceláří a dílenských provozů, kde není vystavena tak intenzivnímu popisování. Využijete občas i nástěnku? Určitě oceníte magnetický povrch, takže tabuli můžete využít i pro uchycení dokumentů. Plochu tabule je možné potisknout, a to standardní černou barvou tisku. Vybírat můžete z nabídky tisků **ekoTAB®**, jako jsou notová osnova, linky a mřížky nebo zvolit vlastní potisk. Nevzhlednému kroucení brání konstrukce s tloušťkou 16 mm, která je poskládaná z několika vrstev. Vzhled celé tabule podtrhuje elegantní hliníkový rám v přírodním odstínu s šedými plastovými rohy. Praktická odkládací polička s bezpečnými zaoblenými hranami je součástí tabule určené pro umístění na stěnu.

## SPECIFIKACE PRODUKTU

### MANAŽER L

> **Standardizované rozměry\*:**

60 x 90, 120 x 90, 75 x 100, 120 x 100,  
150 x 100, 200 x 100, 150 x 120, 180 x 120,  
200 x 120

\*Uvedené rozměry jsou pouze orientační, přesné rozměry jsou uvedeny v technickém listu.

> **Atypické rozměry:**

max. do velikosti 300 x 120

> **Povrch tabule:**

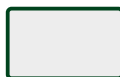
bílý lakovaný povrch

> **Certifikace tabule:**

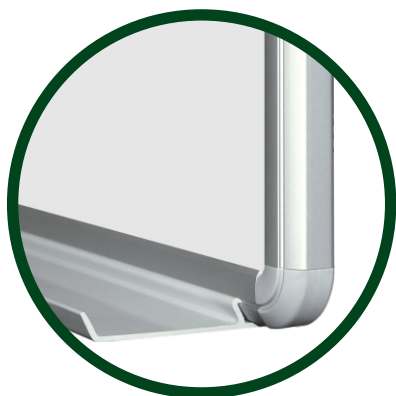
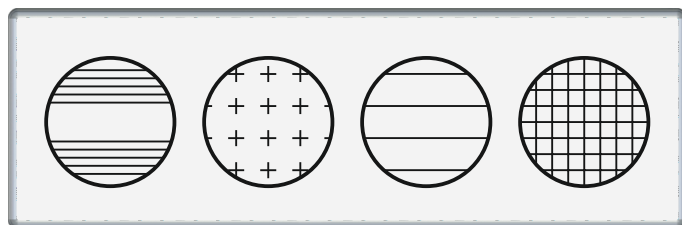
ČSN EN 71 Bezpečnost hraček

> **Barva povrchu:**

bílá



> **Potisk dle výběru (až do rozměru 200 x 120):**



### Určeno na:

Stěnu, STOJAN stabilní, Rám POJ nebo Nohy PARAVAN  
Pro umístění na Trojnožku, Stojan zvedací AL nebo  
Pylon AL je nutná úprava tabule ve výrobě.

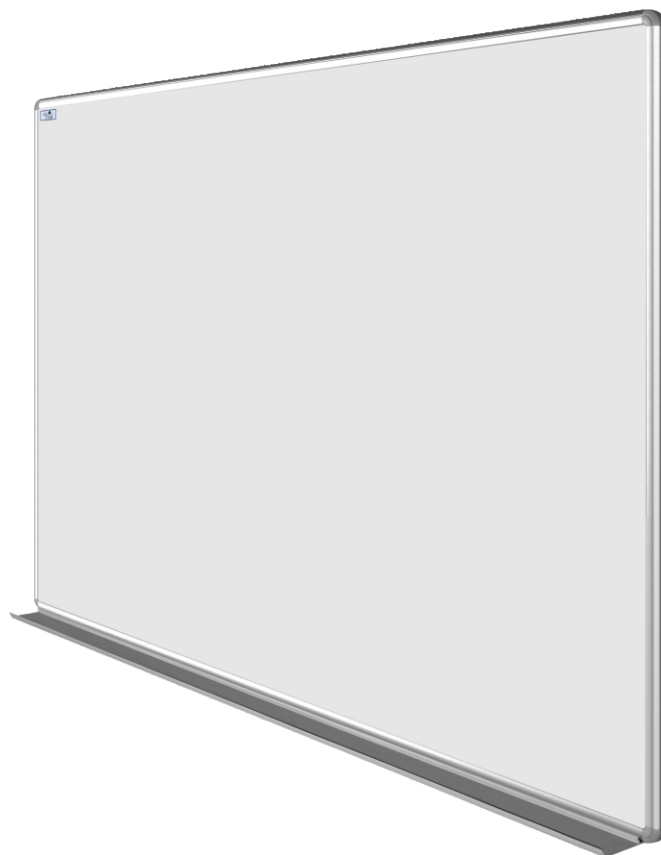
### Záruka, doplňující informace

Na povrch tabule a konstrukci poskytujeme záruku 2 roky.  
Kompletní dodávka včetně montáže a servisu zajištěna.

Více informací najdete v Technickém listu – MANAŽER L, Návod na montáž tabulí MANAŽER, ŠKOL, MAPA,  
ROZVRH, PLÁN.KALENDÁŘ a Návod k použití a údržbě – Tabule s emailovým povrchem.

## PŘEDNOSTI ŘEŠENÍ

- > Magnetický povrch
- > Odkládací plastová polička
- > Elegantní moderní vzhled
- > Jednoduchá montáž



Hledáte tabuli s velmi odolným povrchem  
pro každodenní použití?

Podívejte se na tabule s keramickým povrchem  
Manažer K.